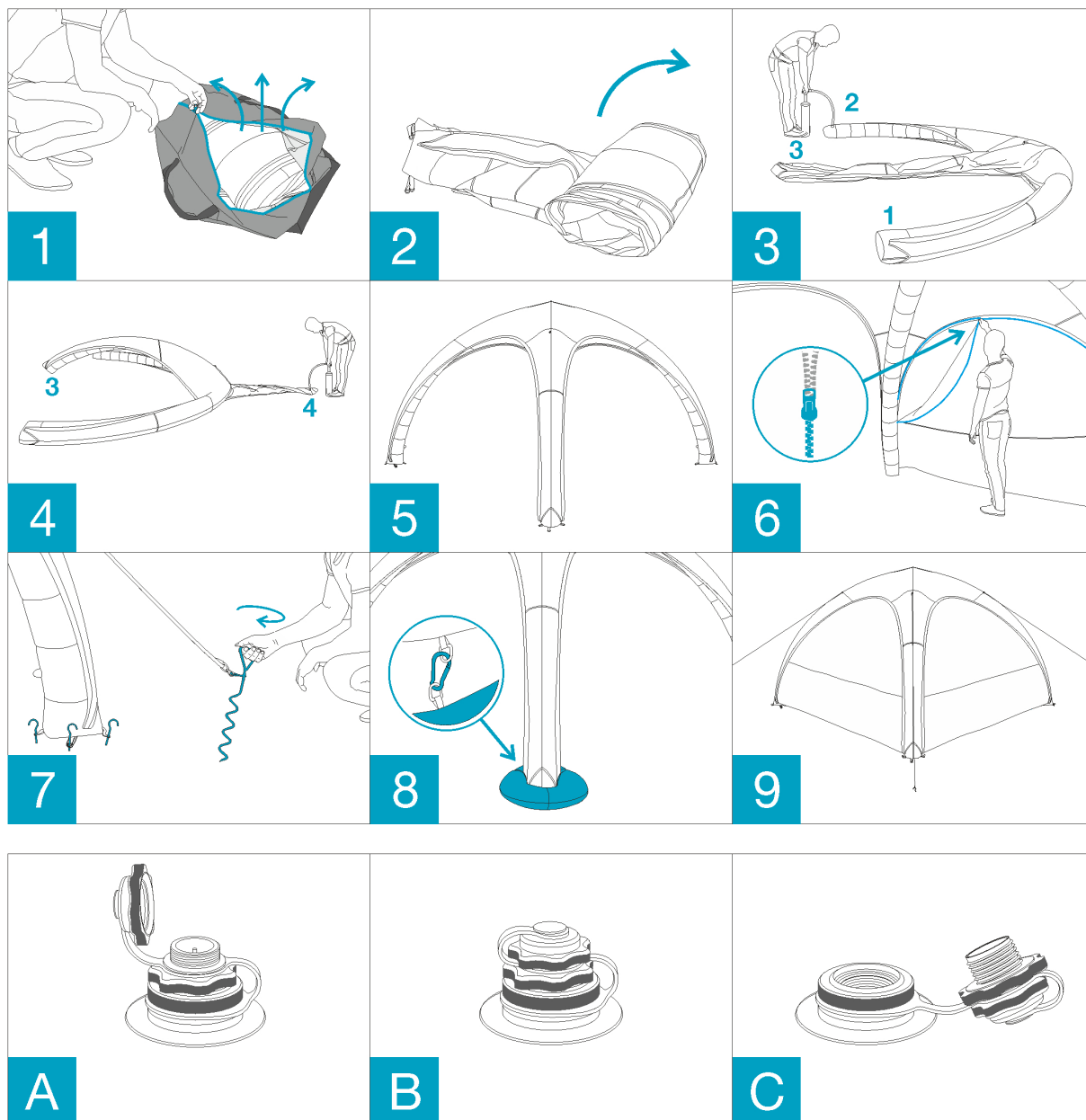


NAMIOT STAŁOCIŚNIENIOWY FALCO - INSTRUKCJA



OSTRZEŻENIE!

Namiot stałociśnieniowy nie jest przeznaczony do używania podczas silnego wiatru, śnieżyc, gradobicia, burz, itp. Namiotu nie wolno zostawiać bez nadzoru.

Należy zadbać o zabezpieczenie namiotu i zakotwienie do podłoża. Nie wolno zasłaniać zaworów bezpieczeństwa znajdujących się wewnątrz namiotu w górnych częściach nóg.

MONTAŻ

1. Wyciągnij namiot z torby i umieść na równym podłożu.
2. Rozwiń namiot, rozdziel nogi i przygotuj je do pompowania (zawór gotowy do pompowania przedstawiono na rys. A).
3. Nadmuchaj 2 przeciwstawne do siebie nogi.
4. Nadmuchaj 2 pozostałe nogi namiotu.
5. Po napompowaniu każdej nogi zakręć zawór jak na rys. B.
6. Zapnij ściany zamkami błyskawicznymi.
7. Zakotw nogi namiotu do podłoża wbijając szpile przez stalowe oczka. Używając karabińczyków przypnij linki odciągowe do stalowych oczek w górnych częściach nóg. Końce linek przypnij karabińczykami do szpilek wkrętnych. Naciągnij linki i wkręć szpile do gruntu.
8. Używając karabińczyków zapnij obciążniki piaskowe do stalowych oczek w dolnych częściach nóg (opcjonalne).
9. Zakotwiony namiot jest odporny na porywy wiatru sięgające 38 Km/h.

DEMONTAŻ

1. Najpierw odepnij ściany, potem odczep linki odciągowe i wykręć szpilki. Wyciągnij szpile przy nogach namiotu.
2. Odkręć zawory i wypuść powietrze (zawór przygotowany do wypuszczania powietrza pokazano na rys. C).
3. Po wypuszczeniu powietrza ułóż nogi namiotu jedna na drugiej. Wypuść resztę powietrza zwijając namiot od szczytu w kierunku nóg.