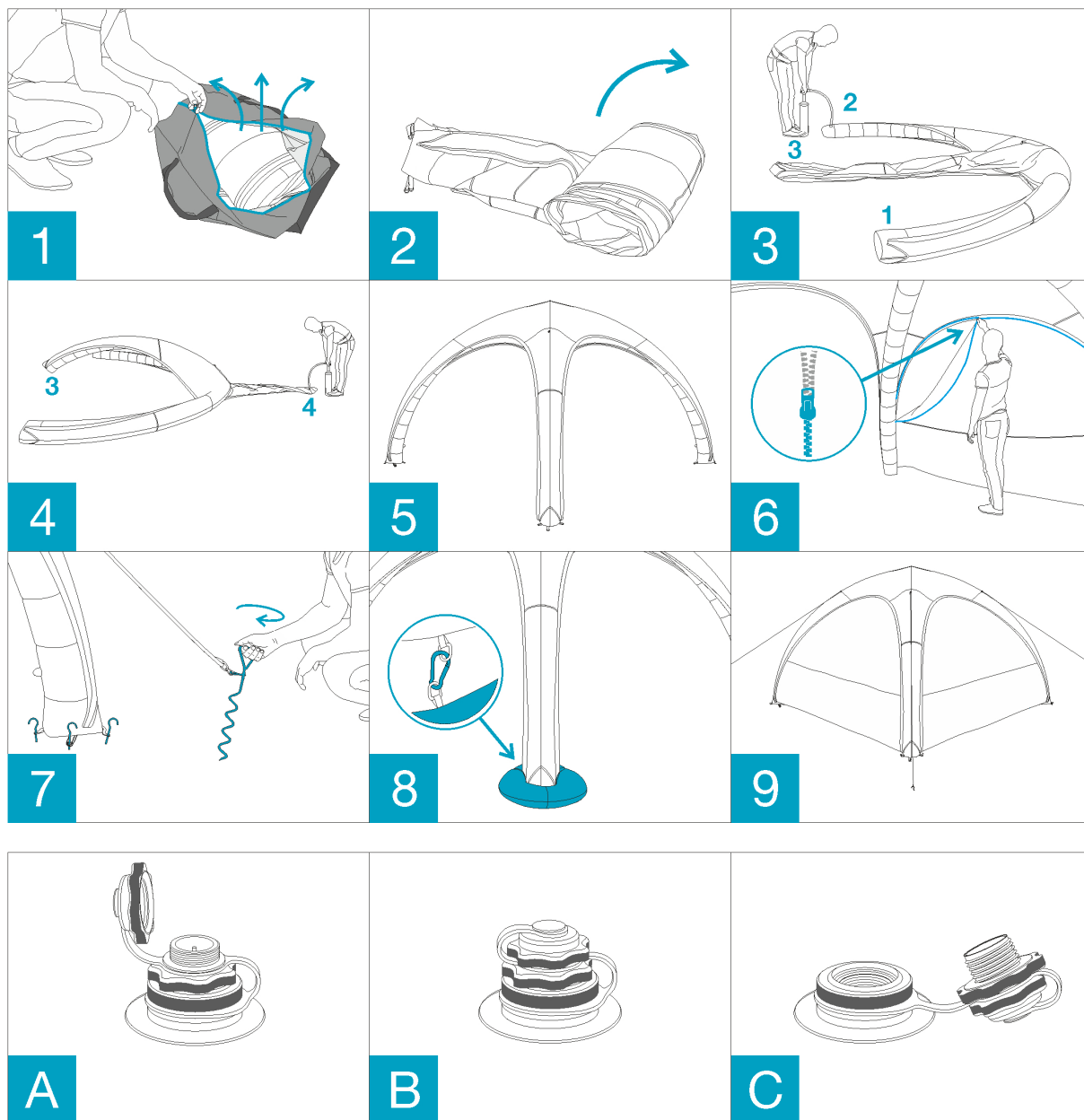


FALCO PALAPINĖS – NAUDOJIMO INSTRUKCIJA



SPĖJIMAS

Pripučiamą palapinę nėra skirta naudoti esant stipriam vėjui, pūgoms, audrų ar škvalų metu.

Niekada nepalikite palapinės be priežiūros. Turite būti ypatingai atidūs palapinės tvirtinimui prie žemės. Tai svarbu, siekiant išsaugoti gaminį nesugadintą kuo ilgiau. Jokiomis aplinkybėmis neuždenkite viršslėginių palapinės ventilių, esančių viršutinėje kojų dalyje viduje palapinės.

SUMONTAVIMAS

1. Išimkite palapinę iš krepšio ir paguldykite ant lygaus paviršiaus.
2. Išlankstykite palapinę, atskirkite kojas ir paruoškite pripūtimui (pav. A pavaizduotas pripūtimui paruoštas ventilis).
3. Pripūskite priešingas kojas.
4. Pripūskite dvi likusias kojas.
5. Po kiekvienos kojos pripūtimo užsukite ventilius kaip parodyta pav. B.
6. Užsekite sienas su užtrauktukais.
7. Pritvirtinkite palapinės kojas prie žemės kuoliukų pagalba. Karabinų pagalba prie palapinės kojų viršutinės dalies prisekite virves. Kitą virvės galą prikabinkite prie srieginių kuoliukų ir, įtempę virves, kuoliukus įtvirtinkite į žemę.
8. Naudodami karabinius prie kojų apatinės dalies pritvirtinkite smėlio svorius (atskirai užsakomas priedas).
9. Palapinė dabar paruošta ir gali atlaikyti vėjo gūsius iki 38 Km/h.

IŠMONTAVIMAS

1. Pirma nusekite sienas, tada ištraukite srieginius kuoliukus ir atkabinkite virves. Ištraukite kojų tvirtinimo kuoliukus.
2. Atsukite ventilius ir leiskite orui išeiti (pav. C pavaizduotas atsuktas ventilis).
3. Uždėkite išleistos palapinės kojas vieną ant kitos; vyniokite palapinę nuo viršaus link kojų galo, kad viršuje kojų esantis oras išeitų veikiamas Jūsų spaudimo.